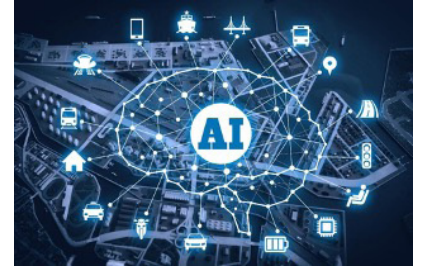




Usos cotidianos de la IA

¡La IA predictiva es útil!

- La IA predictiva existe desde hace algún tiempo y es común en la tecnología que ya utilizamos.
- Recopila y analiza grandes cantidades de datos para detectar tendencias y resolver problemas.
- Interpreta su entrada (lo que dice/escribe, actividad pasada, etc.), elimina lo que es irrelevante y utiliza el contexto para adivinar las opciones restantes.



¿Cómo nos ayuda la IA predictiva?

	<i>IA y usted</i>	<i>IA y el sector</i>
Asistentes de voz	<ul style="list-style-type: none"> • Automatiza tareas simples 	<ul style="list-style-type: none"> • Líneas directas activadas por voz
Algoritmos de recomendación	<ul style="list-style-type: none"> • Artículos / sugerencias similares 	<ul style="list-style-type: none"> • Experiencias personalizadas para el consumidor
Minorista y Servicio al cliente	<ul style="list-style-type: none"> • Aplicaciones de RA (realidad aumentada) y chatbots 	<ul style="list-style-type: none"> • Demanda local con inventario
Cuidado de la salud y Servicios al paciente	<ul style="list-style-type: none"> • Admisión de pacientes y planes de atención 	<ul style="list-style-type: none"> • Dotación de personal, previsión epidémica
Internet de las Cosas	<ul style="list-style-type: none"> • Hogares inteligentes 	<ul style="list-style-type: none"> • Ciudades inteligentes

Consejos para gestionar la IA en su vida

- Administre su privacidad en la configuración de la aplicación o del dispositivo.
- Verifique los permisos de su aplicación.
- Utilice un navegador privado / VPN. [Artículo: ¿qué es una VPN?](#)

Infografía de IA

- haga clic para ver la [infografía de IA](#) ○ • escanee el código QR

